

ภาคผนวกที่ 7

ภาพถ่ายผลการปฏิบัติตามมาตรการป้องกันและแก้ไขผลกระทบสิ่งแวดล้อม
และมาตรการติดตามตรวจสอบคุณภาพสิ่งแวดล้อม

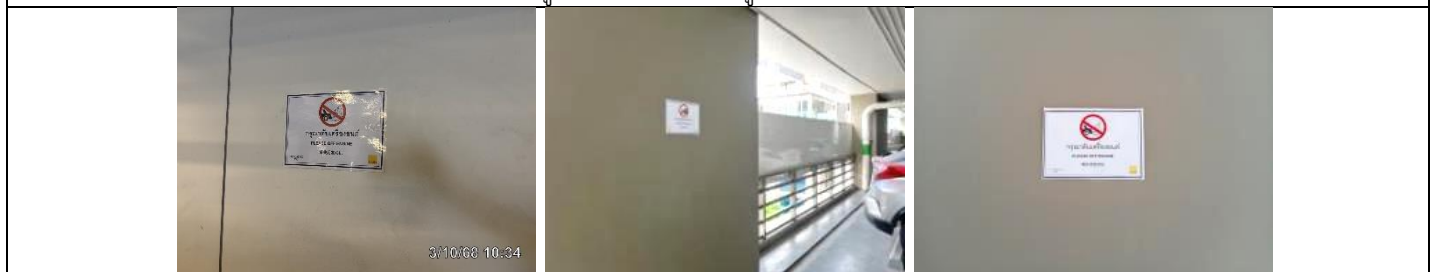
ภาพถ่ายผลการปฏิบัติตามมาตรการป้องกันและแก้ไขผลกระทบสิ่งแวดล้อม และมาตรการติดตามตรวจสอบคุณภาพสิ่งแวดล้อม
โครงการ SALADAENG ONE (ระยะดำเนินการ)
ประจำเดือนกรกฎาคม-ธันวาคม 2568



รูปที่ ผ7.1 พื้นที่สีเขียว บริเวณชั้นล่าง ชั้นที่ 16 ชั้นที่ 21 และชั้นที่ 25



รูปที่ ผ7.2 เจ้าหน้าที่ดูแลพื้นที่สีเขียว

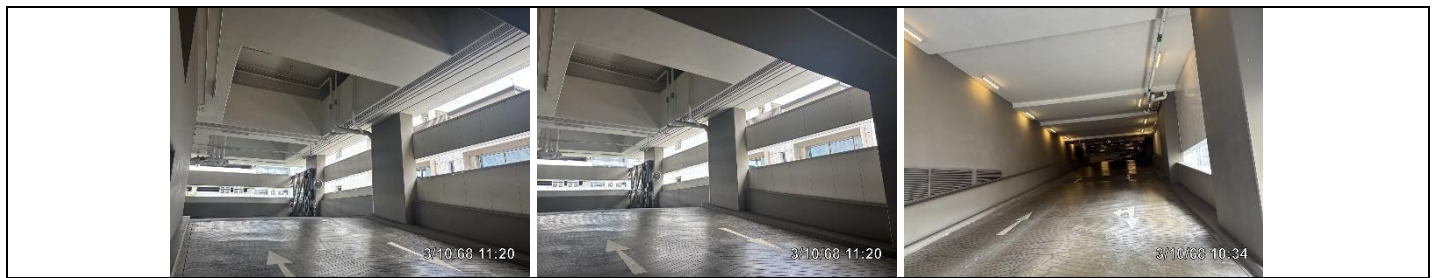


รูปที่ ผ7.3 ป้ายกรดดับเครื่องยนต์

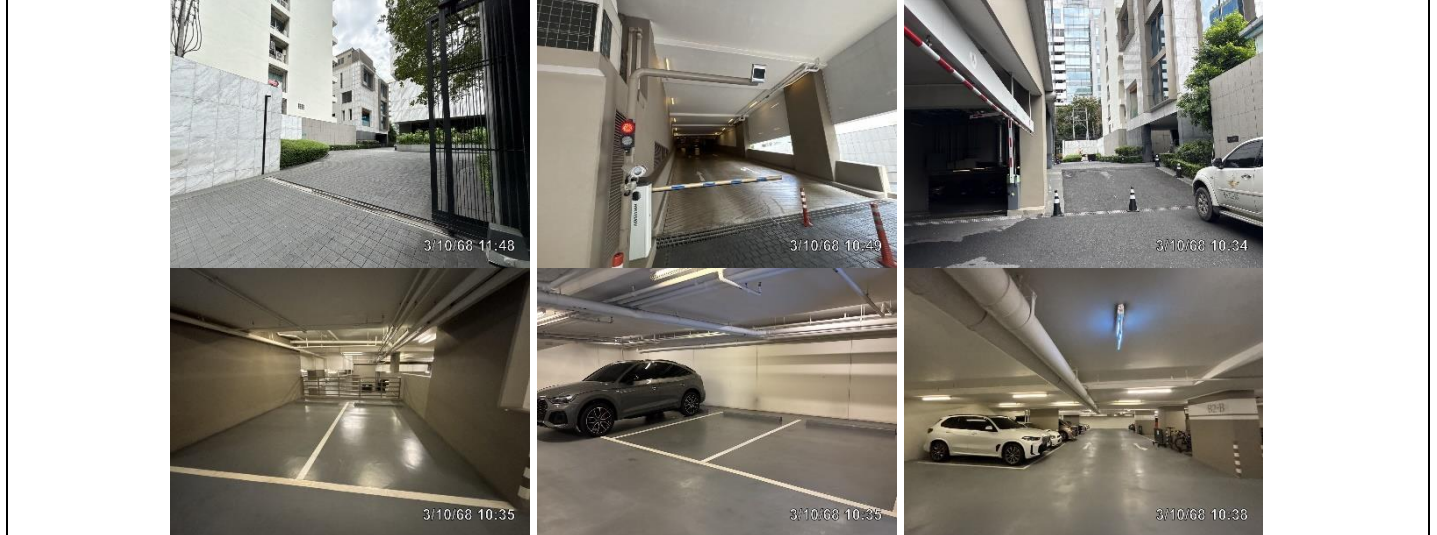


รูปที่ ผ7.4 เจ้าหน้าที่รักษาความปลอดภัย

ภาพถ่ายผลการปฏิบัติตามมาตรการป้องกันและแก้ไขผลกระทบสิ่งแวดล้อม และมาตรการติดตามตรวจสอบคุณภาพสิ่งแวดล้อม
โครงการ SALADAENG ONE (ระยะดำเนินการ)
ประจำเดือนกรกฎาคม-ธันวาคม 2568



รูปที่ ผ7.5 ช่องระบายอากาศบริเวณพื้นที่จอดรถ



รูปที่ ผ7.6 สภาพถนนและทางเดินรถภายในโครงการ



รูปที่ ผ7.7 ผนังกำแพงโดยรอบชั้นจอดรถ



รูปที่ ผ7.8 ป้ายจำกัดความเร็ว 20 กม./ชม.



รูปที่ ผ7.9 ระบบบำบัดน้ำเสียรวมชนิดตะกอนเร่ง (Activated Sludge)

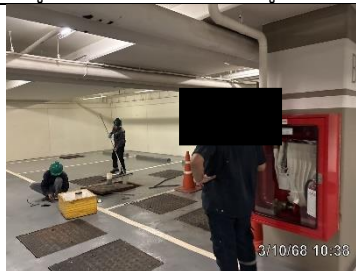
ภาพถ่ายผลการปฏิบัติตามมาตรการป้องกันและแก้ไขผลกระทบสิ่งแวดล้อม และมาตรการติดตามตรวจสอบคุณภาพสิ่งแวดล้อม
โครงการ SALADAENG ONE (ระยะดำเนินการ)
ประจำเดือนกรกฎาคม-ธันวาคม 2568



รูปที่ ผ7.10 ป้ายรณรงค์ประหยัดน้ำ



รูปที่ ผ7.11 ตะแกรงดักมูลฝอย



รูปที่ ผ7.12 เจ้าหน้าที่ดูแลระบบบำบัดน้ำเสีย



รูปที่ ผ7.13 ระบบไม้กั้นรถอัตโนมัติแบบบลูทูธ (Bluetooth Barrier Gate)



รูปที่ ผ7.14 ไฟฟ้าแสงสว่างของโครงการ

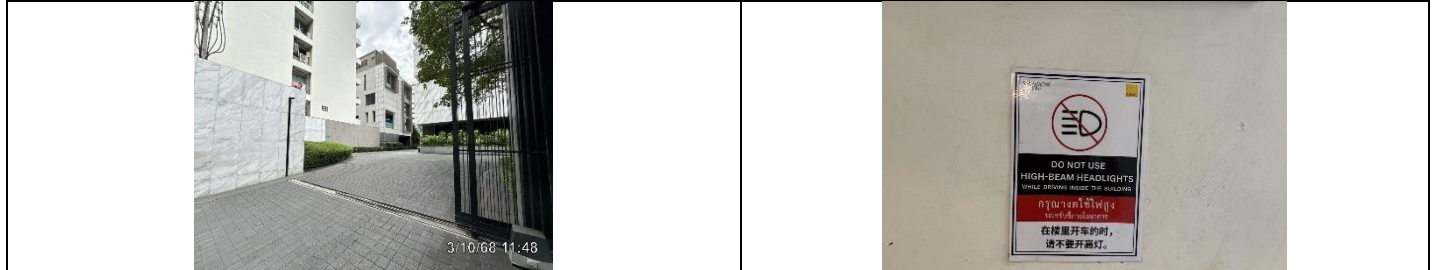


รูปที่ ผ7.15 สัญลักษณ์ทิศทางการจราจรบนพื้นถนนและสีคั่นขอบทางของถนน

ภาพถ่ายผลการปฏิบัติตามมาตรการป้องกันและแก้ไขผลกระทบสิ่งแวดล้อม และมาตรการติดตามตรวจสอบคุณภาพสิ่งแวดล้อม
โครงการ SALADAENG ONE (ระยะดำเนินการ)
ประจำเดือนกรกฎาคม-ธันวาคม 2568

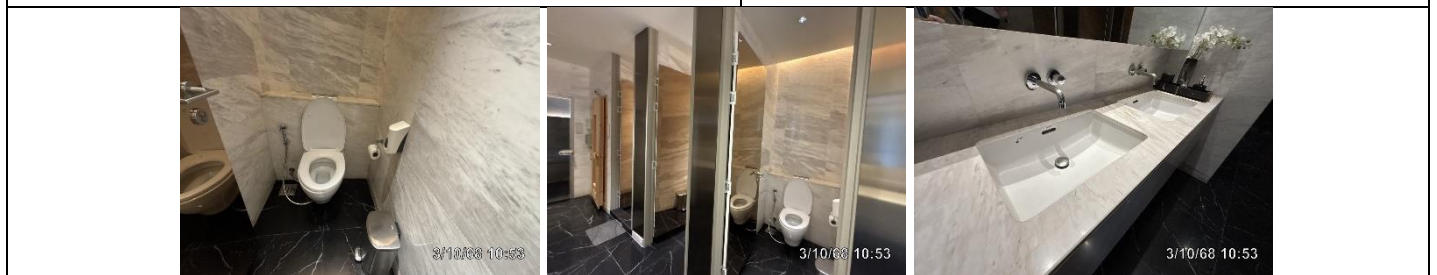


รูปที่ ผ7.16 กระบอกงานวนสะท้อน



รูปที่ ผ7.17 ปากทางเข้า-ออกโครงการ

รูปที่ ผ7.18 ประชาสัมพันธ์ให้ผู้ขับรถยนต์เปิดไฟต่ำขณะสัญจร
ภายในอาคาร



รูปที่ ผ7.19 เครื่องสุขภัณฑ์ห้องน้ำ

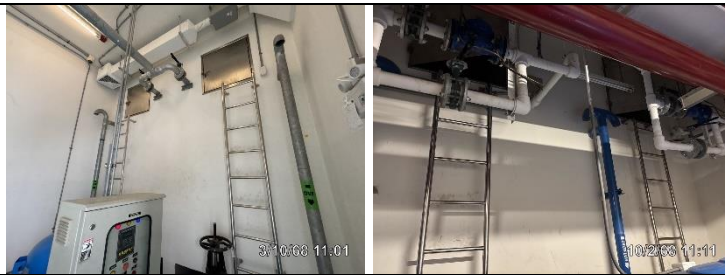


รูปที่ ผ7.20 ช่างเทคนิคประจำโครงการ



รูปที่ ผ7.21 การล้างถังเก็บน้ำใช้ ประจำปี 2568

ภาพถ่ายผลการปฏิบัติตามมาตรการป้องกันและแก้ไขผลกระทบสิ่งแวดล้อม และมาตรการติดตามตรวจสอบคุณภาพสิ่งแวดล้อม
โครงการ SALADAENG ONE (ระยะดำเนินการ)
ประจำเดือนกรกฎาคม-ธันวาคม 2568



รูปที่ ผ7.22 ถังเก็บน้ำใช้บริเวณตาดฟ้า และชั้นใต้ดิน



รูปที่ ผ7.23 กระงกในห้องพัก



รูปที่ ผ7.24 อาคารโครงการ

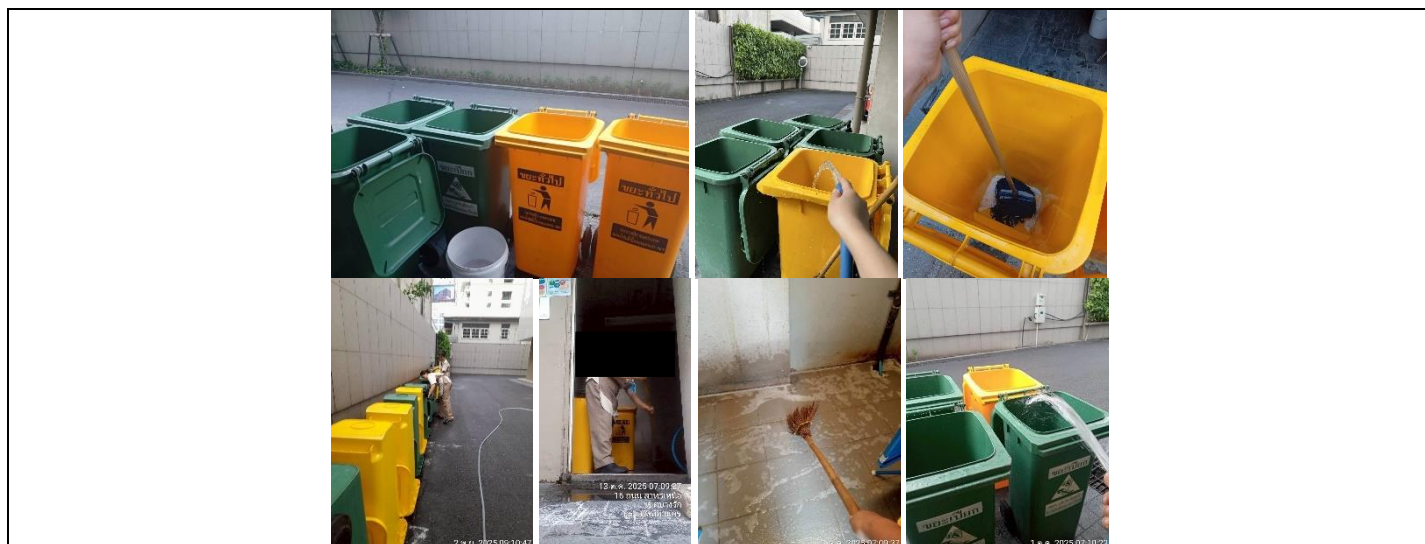


รูปที่ ผ7.25 บริเวณภายในตัวอาคารภายในแต่ละชั้น

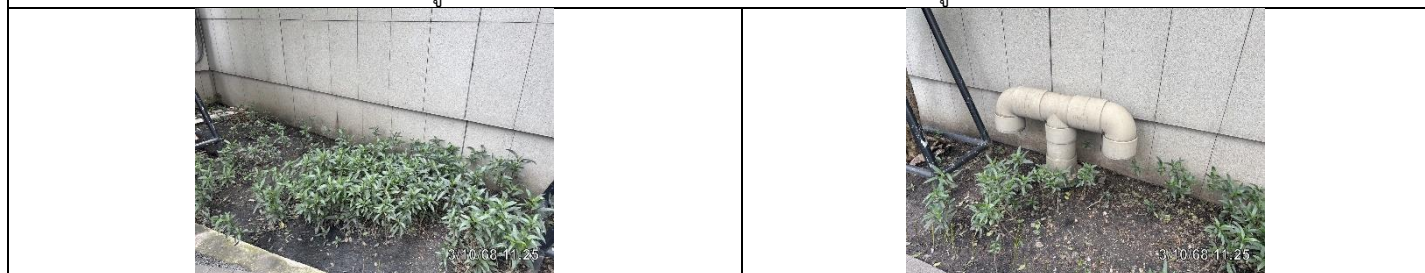
ภาพถ่ายผลการปฏิบัติตามมาตรการป้องกันและแก้ไขผลกระทบสิ่งแวดล้อม และมาตรการติดตามตรวจสอบคุณภาพสิ่งแวดล้อม
โครงการ SALADAENG ONE (ระยะดำเนินการ)
ประจำเดือนกรกฎาคม-ธันวาคม 2568

	
<p>รูปที่ ฆ7.26 การตั้งเทอร์โมสแตทควบคุมอุณหภูมิห้อง</p>	<p>รูปที่ ฆ7.27 ช่องทางติดต่อรับเรื่องร้องเรียนผ่านช่องทาง Qr code ประจำโครงการ</p>
	
<p>รูปที่ ฆ7.28 ป้ายรณรงค์การคัดแยกประเภทมูลฝอย</p>	<p>รูปที่ ฆ7.29 ห้องพักรมูลฝอยชั่วคราวประจำชั้น</p>
	
<p>รูปที่ ฆ7.30 รถเก็บขนมูลฝอยของสำนักงานเขตบางรัก</p>	
	
<p>รูปที่ ฆ7.31 ห้องพักรมูลฝอยรวม</p>	
	
<p>รูปที่ ฆ7.32 ป้ายประชาสัมพันธ์ในเรืองของการอนุรักษ์พลังงาน</p>	

ภาพถ่ายผลการปฏิบัติตามมาตรการป้องกันและแก้ไขผลกระทบสิ่งแวดล้อม และมาตรการติดตามตรวจสอบคุณภาพสิ่งแวดล้อม
โครงการ SALADAENG ONE (ระยะดำเนินการ)
ประจำเดือนกรกฎาคม-ธันวาคม 2568

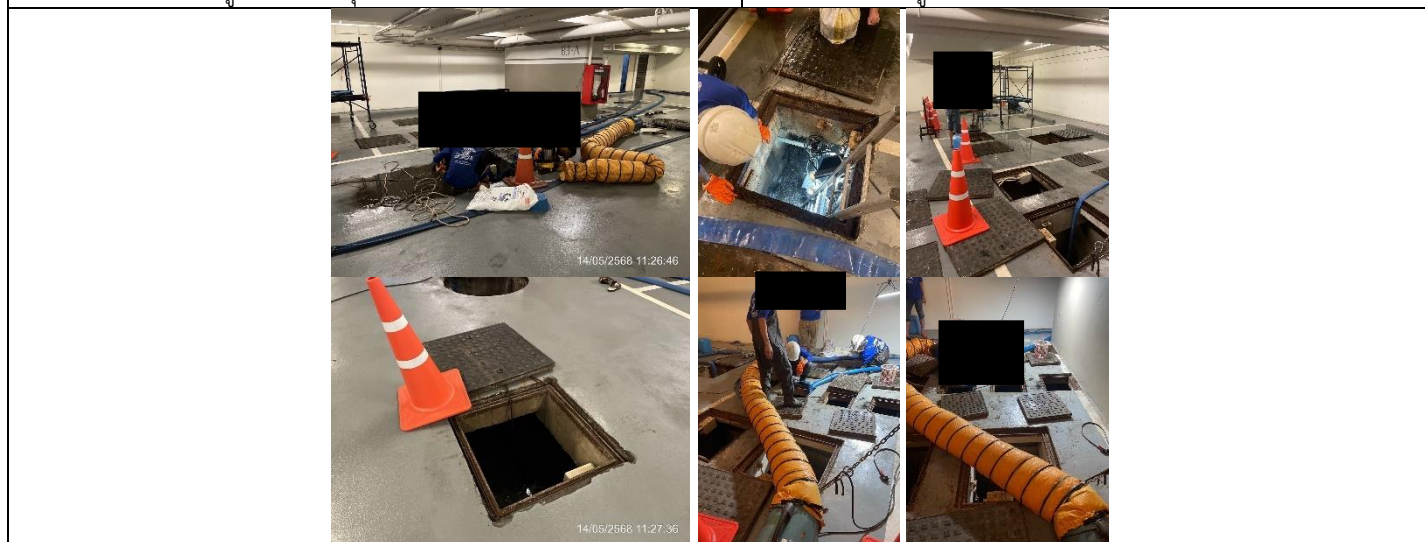


รูปที่ ผ7.33 เจ้าหน้าที่ทำความสะอาดบริเวณห้องพัสดุฝอย



รูปที่ ผ7.34 จุดปล่อยก๊าซมีเทน

รูปที่ ผ7.35 ระบบกำจัดละอองลอย



รูปที่ ผ7.36 การสูบน้ำออกจากระบบบำบัดน้ำเสีย (พ.ค.68)



รูปที่ ผ7.37 บ่อหน่วงน้ำและตู้ควบคุมบ่อหน่วงน้ำ

รูปที่ ผ7.38 ท่อระบายน้ำ

ภาพถ่ายผลการปฏิบัติตามมาตรการป้องกันและแก้ไขผลกระทบสิ่งแวดล้อม และมาตรการติดตามตรวจสอบคุณภาพสิ่งแวดล้อม
โครงการ SALADAENG ONE (ระยะดำเนินการ)
ประจำเดือนกรกฎาคม-ธันวาคม 2568

	
รูปที่ ผ7.39 เจ้าหน้าที่ทำความสะอาดตักเศษตะกอนดิน และใบไม้ต่างๆออกจากท่อระบายน้ำ	
	
รูปที่ ผ7.40 รั้วล้อมรอบพื้นที่โครงการ	รูปที่ ผ7.41 แผงควบคุมระบบสัญญาณแจ้งเหตุเพลิงไหม้
	
รูปที่ ผ7.42 เครื่องตรวจจับความร้อน	รูปที่ ผ7.43 เครื่องตรวจจับควัน
	
รูปที่ ผ7.44 อุปกรณ์ส่งเสียงสัญญาณแจ้งเหตุอัคคีภัย	
	
รูปที่ ผ7.45 เครื่องสูบน้ำดับเพลิง	รูปที่ ผ7.46 ตู้เก็บสายฉีดน้ำดับเพลิง

ภาพถ่ายผลการปฏิบัติตามมาตรการป้องกันและแก้ไขผลกระทบสิ่งแวดล้อม และมาตรการติดตามตรวจสอบคุณภาพสิ่งแวดล้อม
โครงการ SALADAENG ONE (ระยะดำเนินการ)
ประจำเดือนกรกฎาคม-ธันวาคม 2568



รูปที่ ผ7.47 ถังดับเพลิง



รูปที่ ผ7.48 ทางหนีไฟ

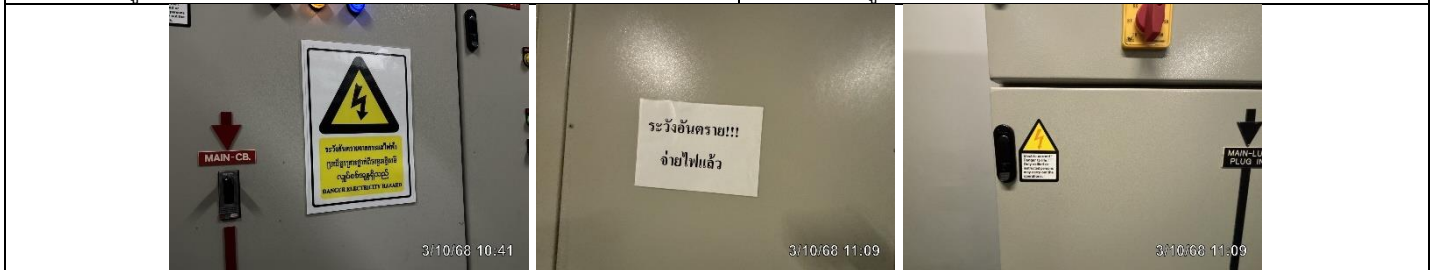


รูปที่ ผ7.49 การฝึกซ้อมดับเพลิง และอพยพหนีไฟประจำปี 2568



รูปที่ ผ7.50 แผนผังอาคารแสดงตำแหน่งทางหนีไฟ

รูปที่ ผ7.51 ป้ายเรืองแสงแสดงเส้นทางหนีไฟ





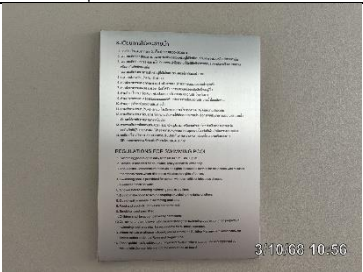



รูปที่ ผ7.52 ป้ายสัญลักษณ์เตือนระวังอันตรายจากไฟฟ้า

ภาพถ่ายผลการปฏิบัติตามมาตรการป้องกันและแก้ไขผลกระทบสิ่งแวดล้อม และมาตรการติดตามตรวจสอบคุณภาพสิ่งแวดล้อม
โครงการ SALADAENG ONE (ระยะดำเนินการ)
ประจำเดือนกรกฎาคม-ธันวาคม 2568

	
<p>รูปที่ ผ7.53 หัวรับน้ำดับเพลิง</p>	<p>รูปที่ ผ7.54 ป้ายชื่อสถานที่ติดต่อ และหมายเลขโทรศัพท์สำหรับติดต่อหน่วยงานฉุกเฉินต่างๆ</p>
	
<p>รูปที่ ผ7.55 หม้อแปลงไฟฟ้า</p>	<p>รูปที่ ผ7.56 จุดรวมพลภายในโครงการ</p>
	
<p>รูปที่ ผ7.58 สระว่ายน้ำ</p>	
	
<p>รูปที่ ผ7.59 รวากันตกบริเวณระเบียงห้องพัก และริมชั้นดาดฟ้า</p>	
	
<p>รูปที่ ผ7.60 รางระบายน้ำบริเวณสระว่ายน้ำ</p>	<p>รูปที่ ผ7.61 หลอดไฟ/แสงสว่างบริเวณสระว่ายน้ำ</p>

ภาพถ่ายผลการปฏิบัติตามมาตรการป้องกันและแก้ไขผลกระทบสิ่งแวดล้อม และมาตรการติดตามตรวจสอบคุณภาพสิ่งแวดล้อม
โครงการ SALADAENG ONE (ระยะดำเนินการ)
ประจำเดือนกรกฎาคม-ธันวาคม 2568

	
<p>รูปที่ ผ7.62 ห้องน้ำ ห้องเปลี่ยนเสื้อผ้า</p>	<p>รูปที่ ผ7.63 ตู้เก็บสิ่งของ ที่วางหรือเก็บรองเท้า</p>
	
<p>รูปที่ ผ7.64 ป้ายบอกความลึกของสระว่ายน้ำ</p>	<p>รูปที่ ผ7.65 อุปกรณ์ช่วยชีวิตประจำสระว่ายน้ำ</p>
	
<p>รูปที่ ผ7.66 เจ้าหน้าที่ดูแลสระว่ายน้ำ</p>	<p>รูปที่ ผ7.67 ป้ายข้อกำหนดข้อปฏิบัติการใช้สระว่ายน้ำ</p>
	
<p>รูปที่ ผ7.68 อุปกรณ์ เครื่องมือสำหรับใช้ทำความสะอาดสระว่ายน้ำ</p>	